



Прикладная математика

Заведующим кафедрой «**Прикладная математика**» является заслуженный деятель науки РФ, почетный работник высшего профессионального образования РФ, член-корреспондент РАЕН и РЭА, доктор физико-математических наук, профессор

Муравей Леонид Андреевич.

Приёмная комиссия МАТИ проводит приём документов:

с 16 июня по 25 июля с 10.00 до 17.00 ежедневно, кроме воскресенья.

Приём в магистратуру осуществляется с 16 июня по 25 августа



Кафедра основана в 1992 году. В настоящее время на кафедре работает 45 преподавателей и 15 сотрудников, среди которых 15 профессоров и 20 доцентов.



Кафедра «Прикладная математика» осуществляет подготовку бакалавров (4 года) по направлениям:

010500 – прикладная математика и информатика,

010400 – информационные технологии.

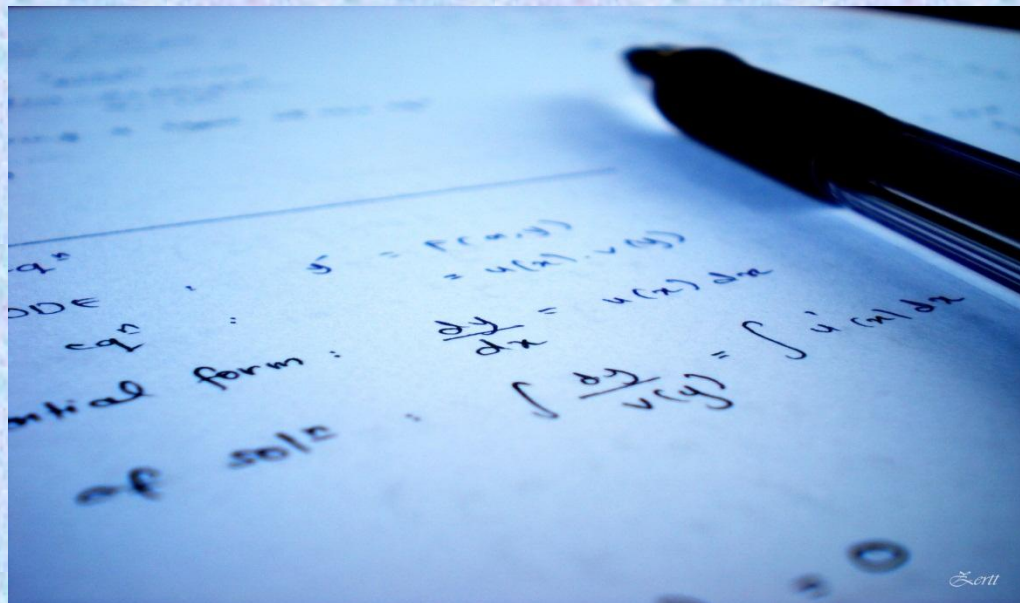
После получения дипломов бакалавров студенты продолжают обучение в магистратуре (2 года) по этим же направлениям по магистерским программам:

010502 – математическое моделирование,

010411 – открытые информационные системы.



На кафедре работает
аспирантура
по направлениям:



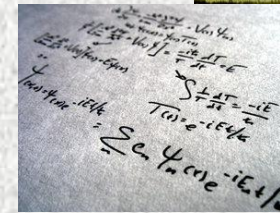
01.01.03 – математическая физика,
05.13.18 – математическое моделирование,
численные методы и комплексы программ,
08.00.13 – математические и инструментальные
методы в экономике,
13.00.02 – теория и методика обучения и
воспитания.

Подготовка ведется на базе фундаментального математического образования, глубокого изучения теоретических основ информатики и компьютерных технологий, иностранных языков.

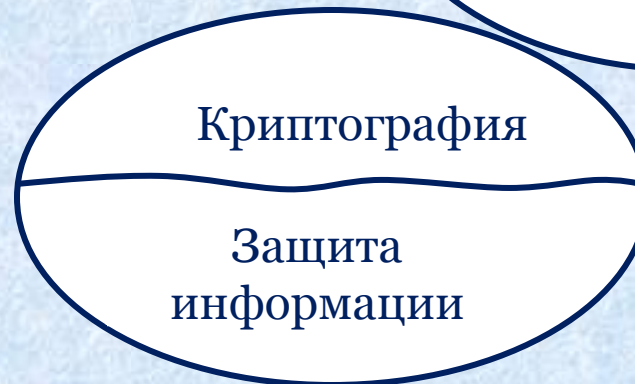
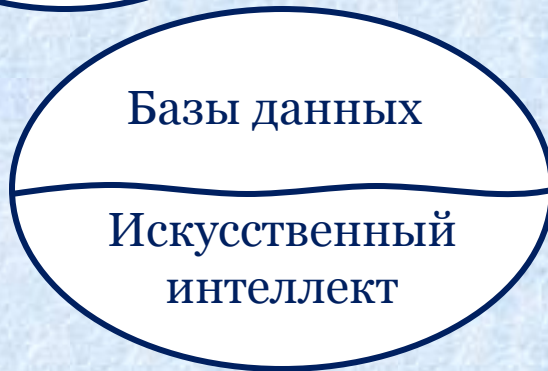
На кафедре основной формой профессиональной подготовки бакалавров, магистров и аспирантов являются учебно-научные семинары, которыми руководят известные ученые и специалисты.

Семинары и руководители:

- «Задачи устойчивости и управления в уравнениях математической физики» (профессора, доктора физико-математических наук Муравей Л. А., Денисова И. П., Михайлов И. Е.)
- «Методы математического и компьютерного моделирования экономических и экологических процессов» (профессора, доктора физико-математических наук Абрамов А. П., Саранча Д. А., Черкай А. Д.)
- «Современные информационные технологии» (доктора, кандидаты физико-математических и технических наук Аверкин А. Н., Костиков Ю. А., Покровский А. Н.)



Чему у нас учат...



Студенты получают глубокую подготовку
по программированию

Delphi Pascal
C++ C# C
Visual Basic

Графика
Direct3D
OpenGL
CUDA

HTML
PHP
Javascript
CSS
XML

ADO
ASP
WPF

Базы данных
Oracle
MSSQL

Internet

ATL
MFC
COM
Qt

Dot Net

WinAPI

API
UNIX

Высшая математика

Функциональный анализ

Алгебра и геометрия

Уравнения математической физики

Дифференциальное исчисление

Интегральное исчисление

Дифференциальные уравнения

Вариационное исчисление

Исследование операций

Методы оптимизации

Теория вероятностей
Математическая статистика

Проектирование искусственного интеллекта

Генетические алгоритмы

Нейронные сети

Нечёткие регуляторы

Fuzzy Logic

Экспертные системы

Математическое моделирование и управление

Теория принятия
решений

Линейное
программирование

Математические
модели в
экономике

Выпуклое
программирование

Математические
модели в
экологии

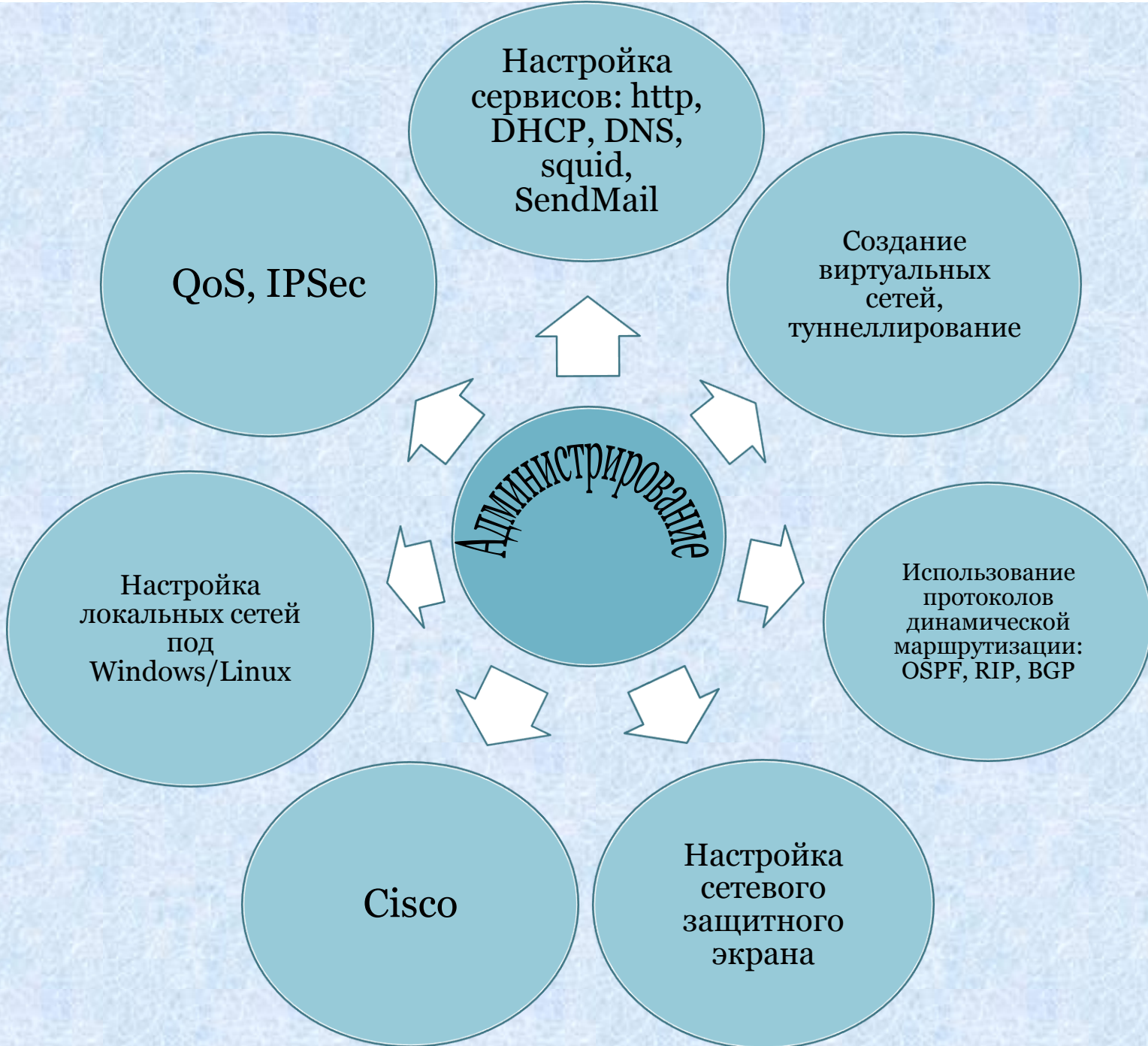
Численные методы

Математические
методы механики

Методы
оптимизации

Моделирование
информационных
процессов

Теория игр



Криптография

(мат. основы криптографии, алгебра + теория чисел)

Алгоритмы с открытым и закрытым кодом

AES

RC6

MARS

Serpent

Twofish

Rijndael

DES

ГОСТ
шифр

RSA

Защита информации

Шифрование

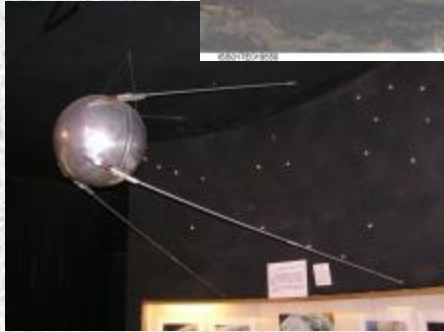
Цифровая подпись

Конфиденциальность данных и проверка
подлинности

Hash-функции

CryptoAPI

Эллиптические
кривые



Кафедра поддерживает и развивает деловые контакты с предприятиями и научными учреждениями:

Центральный Научно-Исследовательский Институт Машиностроения (ЦНИИ маш), САЛЮТ, Государственный космический научно-производственный центр



имени М. В. Хруничева, Математический институт им. В. А. Стеклова Российской академии наук, Учреждение РАН Вычислительный центр имени А.А.Дородницына, Институт системного анализа РАН, Научно-исследовательский Институт Механики МГУ имени М.В. Ломоносова, Объединённый институт ядерных Исследований (Дубна) и рядом других организаций и коммерческих фирм.



У выпускников кафедры широкий диапазон для дальнейшей профессиональной деятельности. Они могут самостоятельно осуществлять математическое моделирование в области естественных наук, проводить фундаментальные исследования и применять полученные знания в прикладной сфере (информационные технологии, моделирование технологических процессов и финансовых операций).



Защита бакалавров по прикладной математике и информатике (2009 г.)



Выпуск магистров по информационным технологиям (2009 г.)

XXXVI Гагаринские чтения



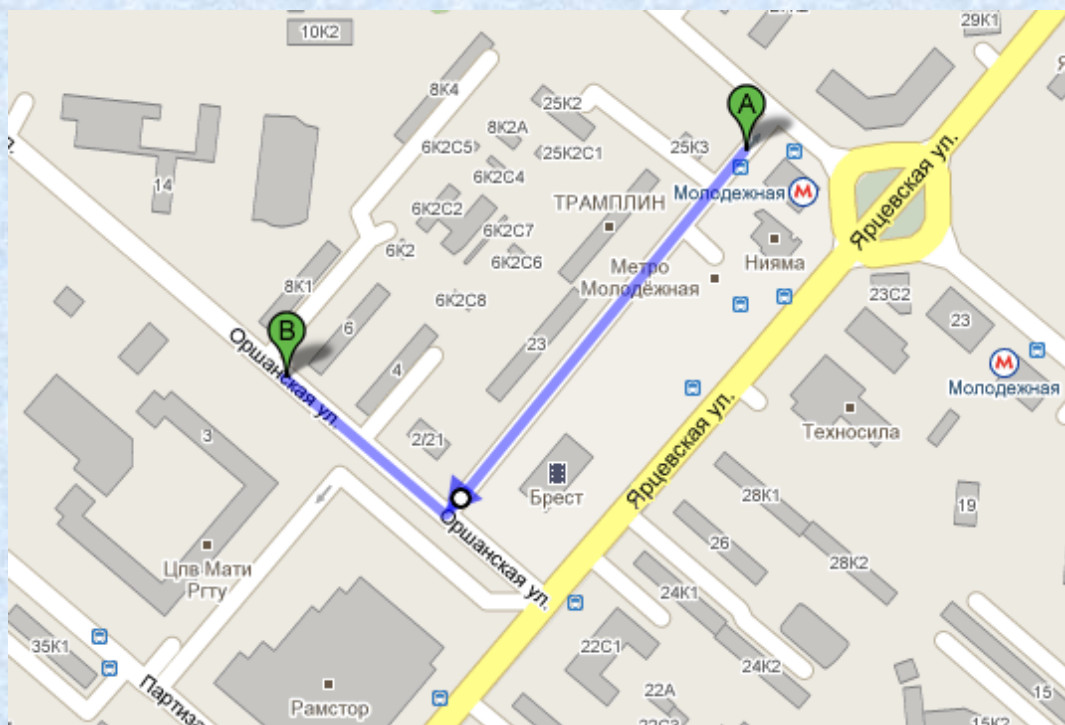
Приглашаем выпускников школы посетить день открытых дверей
КАФЕДРЫ «ПРИКЛАДНАЯ МАТЕМАТИКА»

Кафедра проводит дни открытых дверей
каждую пятницу с 16:00 до 18:00.

Для прохода на территорию университета учащиеся и сопровождающие их лица должны иметь при себе паспорт.

Адрес: г. Москва,
ул. Оршанская, д. 3.

Проезд: метро «Молодежная»,
1-ый вагон из центра, идти в
направлении торгового центра
«АШАН» (5 мин.)



Приемная комиссия (499) 141-95-03

Сайт кафедры: <http://mati.ru/education/fakult5/kafedra4/site>