

Системное моделирование и инженерная графика

СМИИГ

Хочешь стать
IT-гуру?

Кафедра осуществляет подготовку бакалавров и магистров по направлению

230100(552800) «Информатика и вычислительная техника»

Срок обучения:

- бакалавр – 4 года
- магистр – 6 лет



1 курс (Основы IT-технологий)

- Программирование на языке высокого уровня
 - “C” – программирование микроконтроллеров
 - “Pascal” – основы программирования
- Информатика
 - Системы счисления
 - Проектирование алгоритмов
- Инженерная графика
 - Autodesk AutoCad – вводный курс



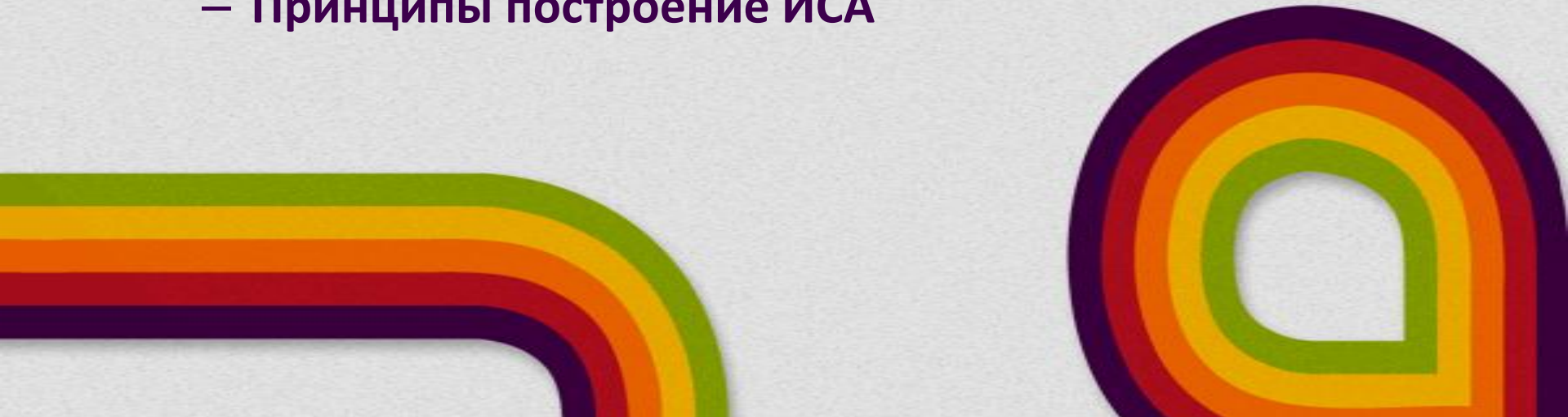
2 курс (Программирование и базы данных)

- Объектно-ориентированное программирование
 - **Java J2SE** – разработка и создание корпоративного ПО
 - **Ruby, PHP, Javascript** – разработка интерактивных сетевых приложений
- Базы данных
 - **Oracle, Mysql** – проектирование баз данных
- Компьютерная графика
 - **Autodesk 3Ds MAX** – создание трехмерных моделей
 - **Adobe Photoshop, Corel Draw** – изучение пакетов для графического дизайна
- Инженерная графика
 - **Autodesk Inventor** – создание сборочных чертежей



3 курс (Сетевые технологии, системы автоматического регулирования)

- Сетевые технологии
 - **Сети LAN** – топология сетей, оборудование, протоколы
 - ***nix** – администрирование сетей
- Операционные системы
 - **Windows, FreeBSD** – архитектура ОС
- Интеллектуальные системы автоматизи
 - **Scobo** – инновационная разработка кафедры СМиИГ
 - **Принципы построение ИСА**



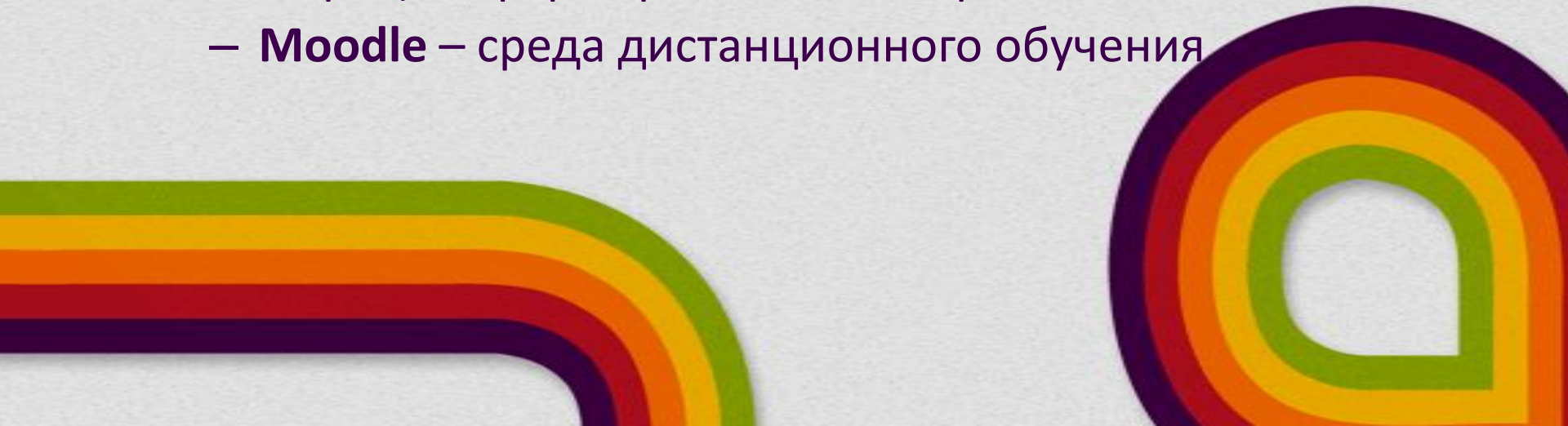
4 курс (Сетевые проблемно-ориентированные системы, прикладное ПО)

- Информационные системы
 - Системный подход
 - Системная аналитика
- Прикладное программное обеспечение
 - MS Office, MS Office Visio
 - Сертификация и стандартизация программного обеспечения
- Защита компьютерной информации
 - Криптографические системы
 - Сертификаты безопасности



5 курс (Системный анализ, технологии дистанционного обучения)

- Интеллектуальные системы автоматки
 - Создание отказоустойчивых систем
 - Программирование микроконтроллеров
 - Аналитика систем
- Технологии дистанционного обучения
 - **Adobe Creative Suite** – использование прикладного ПО, в процесс формирования электронного контента
 - **Moodle** – среда дистанционного обучения



6 курс (Экспертные системы и базы данных)

- Экспертные системы
 - Интеллектуальное регулирование
 - Формирование баз знаний
- Системный подход в проектирование ПО
 - Анализ предметной области
 - **MS Project** – управление проектами
 - **UML** – диаграммы при проектирование ПО





Дмитрий Зарщиков

Программист
микроконтроллеров,
специалист в область
ARM-архитектуры.

Выпускник кафедры
«СМиИГ» 2009 года.



Олег Зименков

Ведущий специалист
IT-компании по
защите компьютерной
информации.

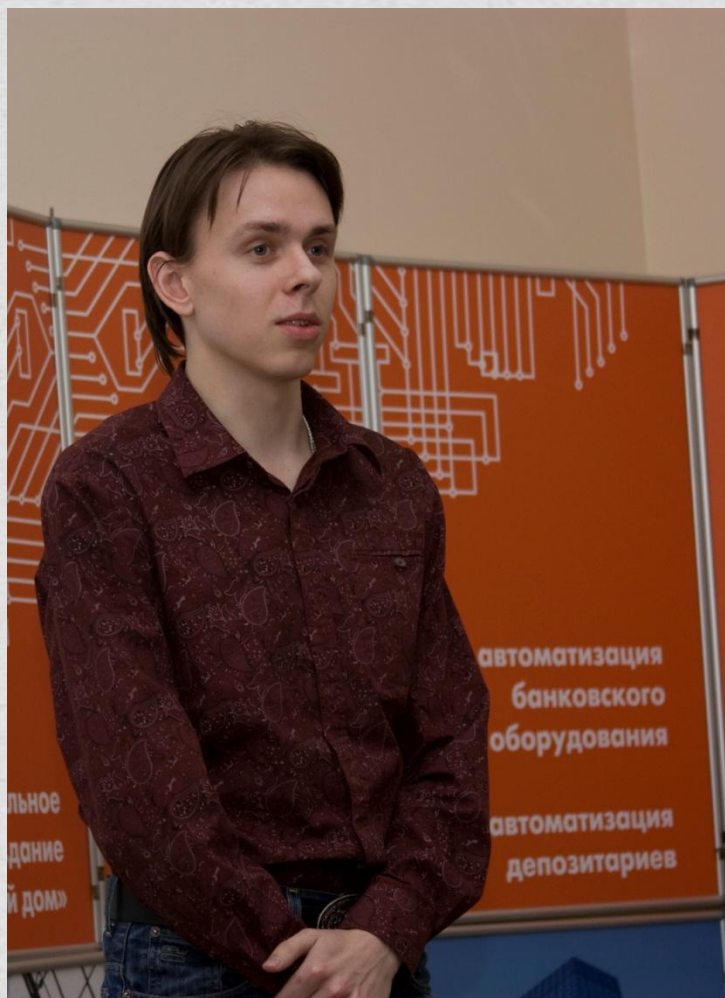
Выпускник кафедры
«СМиИГ» 2005 года.



Роман Чернявский

Инженер, специалист по разработке 3D-моделей в среде Autodesk 3Ds MAX. Обладатель сертификатов и дипломов компании Autodesk.

Выпускник кафедры «СМиИГ» 2007 года.



Илья Пономаренко

Системный аналитик
компании НПК «ИСА».

Аспирант кафедры
«СМиИГ», получил
степень Магистра в
2009 году.



Александра Мишина

Специалист в области документооборота и делопроизводства.

Защитила диплом, курируемый ЮНЕСКО

Выпускник кафедры «СМиИГ» 2007 года.



Владимир Квашнин

Соавтор учебных
пособий для кафедры
«СМиИГ»,
преподаватель.


Выпускник кафедры
2010 года.



Александр Андрианов

**Ruby-программист,
разработчик сетевых
корпоративных
приложений.**

**Студент, получил
степень Бакалавра в
2010 году**



Системное моделирование и инженерная графика

СМИИГ

Хочешь стать
IT-гуру?

Кафедра осуществляет подготовку бакалавров и магистров по направлению

230100(552800) «Информатика и вычислительная техника»

Срок обучения:

- бакалавр – 4 года
- магистр – 6 лет



1 курс (Основы IT-технологий)

- Программирование на языке высокого уровня
 - “C” – программирование микроконтроллеров
 - “Pascal” – основы программирования
- Информатика
 - Системы счисления
 - Проектирование алгоритмов
- Инженерная графика
 - Autodesk AutoCad – вводный курс



2 курс (Программирование и базы данных)

- Объектно-ориентированное программирование
 - **Java J2SE** – разработка и создание корпоративного ПО
 - **Ruby, PHP, Javascript** – разработка интерактивных сетевых приложений
- Базы данных
 - **Oracle, Mysql** – проектирование баз данных
- Компьютерная графика
 - **Autodesk 3Ds MAX** – создание трехмерных моделей
 - **Adobe Photoshop, Corel Draw** – изучение пакетов для графического дизайна
- Инженерная графика
 - **Autodesk Inventor** – создание сборочных чертежей



3 курс (Сетевые технологии, системы автоматического регулирования)

- Сетевые технологии
 - **Сети LAN** – топология сетей, оборудование, протоколы
 - ***nix** – администрирование сетей
- Операционные системы
 - **Windows, FreeBSD** – архитектура ОС
- Интеллектуальные системы автоматизи
 - **Scobo** – инновационная разработка кафедры СМиИГ
 - **Принципы построение ИСА**



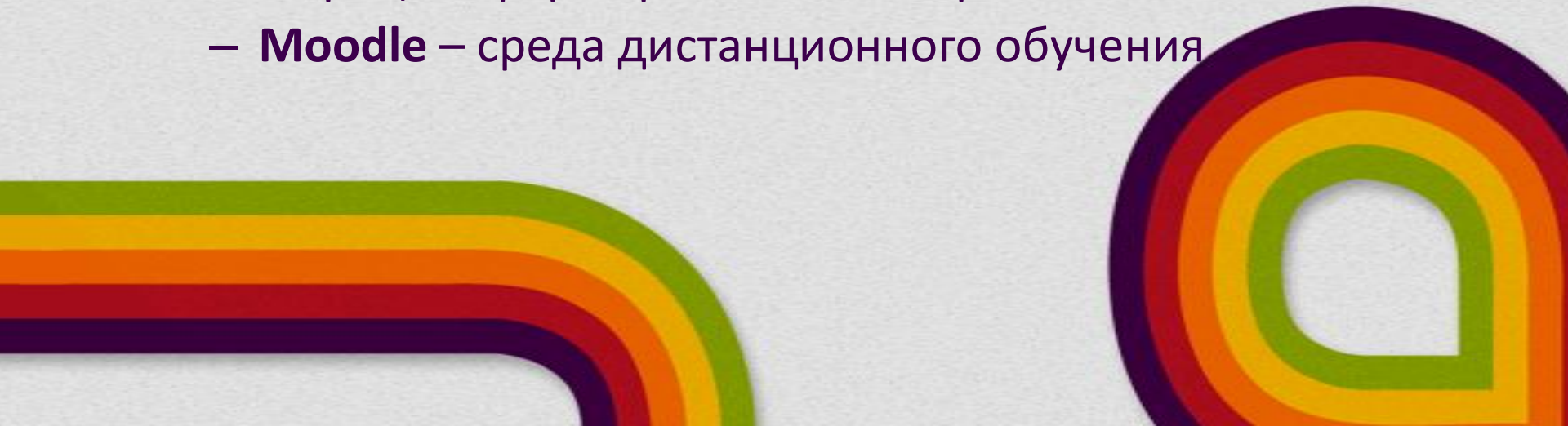
4 курс (Сетевые проблемно-ориентированные системы, прикладное ПО)

- Информационные системы
 - Системный подход
 - Системная аналитика
- Прикладное программное обеспечение
 - MS Office, MS Office Visio
 - Сертификация и стандартизация программного обеспечения
- Защита компьютерной информации
 - Криптографические системы
 - Сертификаты безопасности



5 курс (Системный анализ, технологии дистанционного обучения)

- Интеллектуальные системы автоматике
 - Создание отказоустойчивых систем
 - Программирование микроконтроллеров
 - Аналитика систем
- Технологии дистанционного обучения
 - **Adobe Creative Suite** – использование прикладного ПО, в процесс формирования электронного контента
 - **Moodle** – среда дистанционного обучения



6 курс (Экспертные системы и базы данных)

- Экспертные системы
 - Интеллектуальное регулирование
 - Формирование баз знаний
- Системный подход в проектирование ПО
 - Анализ предметной области
 - **MS Project** – управление проектами
 - **UML** – диаграммы при проектирование ПО





Сергей Литвинов

Топ-менеджер IT-
компанияи «Ланит»,
программист,
системный аналитик.

Выпускник кафедры
«СМиИГ» 2005 года.



Анна Рыльская

Преподаватель, 1С-
программист,
программист С++ и
OpenGL.

Выпускник кафедры
«СМиИГ» 2007 года.



Мария Глинько

Специалист института
развития электронных
форм обучения.

Закончила бакалавриат
по специальности
информатика и
вычислительная
техника.



Михаил Шевченко

Администратор СУБД
Oracle ЕИС «МАТИ»,
преподаватель
кафедры «СМиИГ».

Бакалавр кафедры
«СМиИГ».

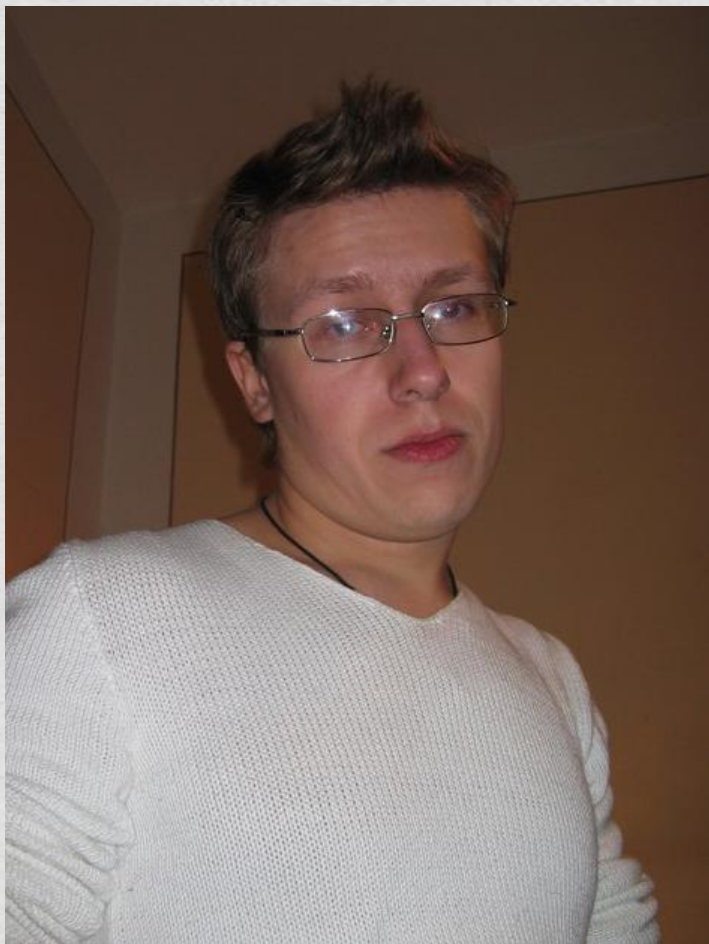


Игорь Потоцкий

Разработчик единой
информационной
системы МАТИ.

Начальник отдела
разработки
корпоративного ПО
компании “Luxsoft”

Выпускник кафедры
«СМиИГ» 2005 года.



Олег Ефимов

Программист
компании “Luxsoft”.
Системный аналитик
Выпускник кафедры
2005 года.



Роман Семенов


Ведущий программист
НПК «ИСА».

Программист
компании «Ланит»

Выпускник кафедры
2008 года.



**Коллектив центра автоматизации и
средств связи «МАТИ»**



Системное моделирование и инженерная графика

СМИИГ

Хочешь стать
IT-гуру?

Кафедра осуществляет подготовку бакалавров и магистров по направлению

230100(552800) «Информатика и вычислительная техника»

Срок обучения:

- бакалавр – 4 года
- магистр – 6 лет

